

Angebote für suchtkranke Erwachsene

für die Regionen Straubing, Deggendorf und Dingolfing



VEREIN UND ZIELE

WER SIND WIR

- Der Betreuungsverein 1:1 ist ein gemeinnütziger, nicht gewinnorientierter Verein.
- Wir sind ein multiprofessionelles Team, das sich im sozialen Bereich engagiert.
- Unser Vereinsname 1:1 drückt unser Leitbild der partnerschaftlichen Zusammenarbeit aus.
- Unser positives Menschenbild ist geprägt von der Wertschätzung jeder und jedes Einzelnen, unabhängig von Herkunft, gesellschaftlicher Schicht oder gesundheitlicher Einschränkung.

WAS WIR WOLLEN

- Wir wollen zum Abbau sozialer Ungleichheiten beitragen.
- Unser Ziel ist Chancengleichheit.
- Wir fördern aktiv die Integration und Partizipation von benachteiligten Bevölkerungsgruppen.

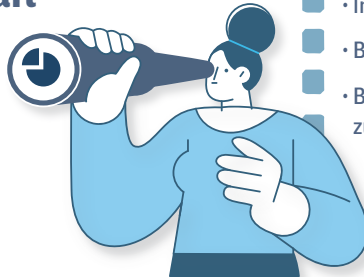


WIR BIETEN

- Bildungs- und Freizeitangebote z.B. integrative Sportangebote.
- soziales und lebensorientiertes Lernen.

ANGEBOTE für suchtkranke Erwachsene

- **Soziotherapeutischer Bauernhof**
- **Ambulante Unterstützung in der eigenen Wohnung**
- **Ambulantes betreutes Einzelwohnen**
- **Therapeutische Wohngemeinschaft**



■ ZIEL DER BETREUUNG IST ES

- • Eine dauerhafte Suchtmittelabstinenz zu erreichen.
- • Längere Abstinenzphasen, Schadensminimierungen, Überlebensfähigkeit zu erreichen.
- • Soziale und materielle Sicherheiten zum eigenständigen Leben zu stärken.
- • Ein normales Leben mit sozialen Kontakten zu ermöglichen.
- • Eine Tagesstruktur mit Zukunftsperspektiven und Freizeitgestaltung aufzubauen und zu planen.
- • In die Gesellschaft zu integrieren.
- • Beratend und vermittelnd zur Seite stehen.
- • Bei einem drohendem Rückfall eine Notfallkompetenz zur Verfügung stellen.



Betreuungsverein 1:1 soziale Partnerschaften e. V.

Am Anger 21 | 94315 Straubing | Telefon: 09421/7882331 | E-Mail: btv.straubing@verein-1zu1.de | www.verein-1zu1.de